

10,000+

光学器件现货供应

- 质量可靠
- 专业服务
- 当天交付

2025-Q3

联合光科 三季度新品目录

07-09 [MONTH]

- ☒ 新品上线
- ☒ 热门产品
- ☒ 新品预告

联系我们

联合
光科



微信公众号



抖音



小程序

电话: 010-62112301

邮箱: sales@gu-optics.com

9:00-18:00 (周一至周五)

区域办公室

华北: 北京市汇智大厦

华南: 深圳市新宙邦科技大厦

华东: 上海市金虹桥商务广场

华东: 泰安市万达广场8号楼

东北: 长春市诺睿德国际商务广场B8号楼



因光学而生·为科技助力
WWW.GU-OPTICS.COM

ABOUT US

关于我们

10,000+
光学器件现货供应

8+
产品种类

30+
加工设备

10+
检测设备

质量可靠
专业服务
当天交付

联合光科(上海)技术有限公司是一家以光学元件、激光光学元件、成像镜头、光机元件、光电仪器为主要产品的现货供应商,宗旨是为客户提供质量可靠的产品和优质的一站式采购服务。

公司总部在上海,在北京、深圳、长春、重庆、泰安设有办事处、检测中心和生产基地;拥有铣磨机、研磨机、抛光机、镀膜机等加工设备数十台,同时拥有 ZYGO 激光干涉仪、Agilent Cary 7000 全能型分光光度计、ZEISS 三坐标测量仪、TRIOPTICS 测角仪、TRIOPTICS 高精度 MTF 测量仪、OptiCentric 3D 双光路中心偏差和镜片间隔测量仪等检测仪器设备若干台,对标行业标准、国际标准,为客户提供高性价比的现货标准品及定制服务。

联合光科拥有超万种现货光学元件、光机元件、成像镜头等标准品供您选择,与此同时,我们也会不断丰富产品种类,追求更高的产品质量和专业服务水平,与用户共同成长,为中国光学事业的进步贡献一份力量。



- 产品方面: 公司配备有专业的检测设备,检测标准对应国际标准。
- 服务方面: 公司配备有专业的服务人员,通过售前支持和售后的维护来保障客户的权益。
- 销售方面: 公司总部位于上海市,同时在北京市、深圳市、泰安市、长春市设立办事处,便于更好的服务客户。

NEW PRODUCTS 新品



01 03-08

成像元件 Imaging Lenses

WD550-1500mm长工作距离显微镜	03
无热化定焦镜头	04
奥林巴斯显微物镜	05
手动变焦镜头	05
远红外相机	06
IP67网口工业相机和配件	07
双视野远心镜头	08
大视野显微物镜	08
远红外高速相机	09
GA物镜-SL版本	09

02 10-11

光机&运动控制 Optics and Motion Control

压电纳米平移台	10
电动马达	10
端锁型螺纹副	11
位移台转接板	11

WD 550-1500mm长工作距离显微镜

该显微成像镜头具有超长工作距离

简介

定义与特点:

应用优势:

产品规划:

扫码了解
产品详情

定义与特点:

- 指工作距离较大的显微成像镜头，工作距离可达100mm、300mm甚至1000mm
- 普通显微镜工作距离通常较小（10mm-34mm），受限于物镜数值孔径
- 提供更大的操作空间，便于特殊样品的观测

应用优势:

适用于难以直接接触或特殊环境中的样品：

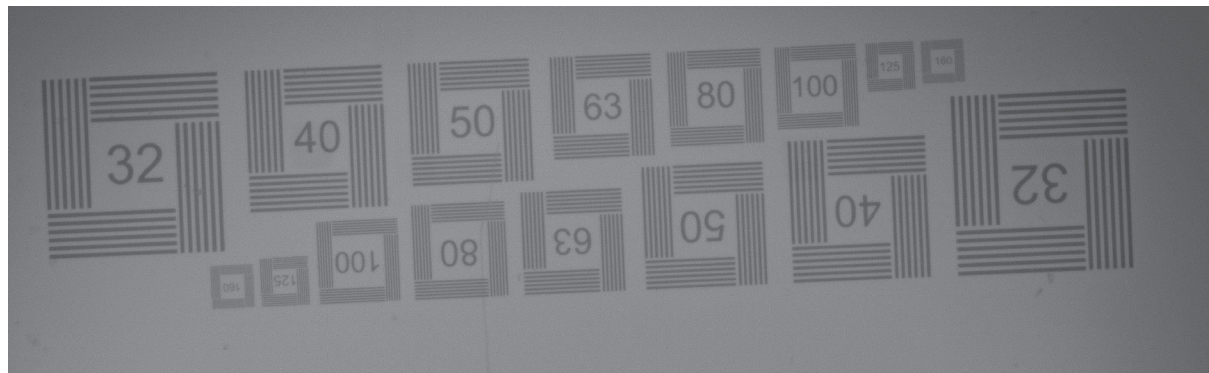
- 高温、高湿、腐蚀性环境
- 特殊形状样品（弯曲钢板、管材、凹型材料内壁等）
- 广泛应用于材料科学、生物学、医学等领域

产品规划:

- 联合光科将推出多规格长工作距离显微镜，满足不同显微成像需求



产品编号	对焦距离(mm)	放大倍率	分辨率(μm)	景深(μm)	物方NA
690043	550	2.74	4.6	745	0.018
	600	2.56	4.9	716	0.0185
	700	2.25	5.6	694	0.0191
	800	2	6.3	675	0.0197
	900	1.8	6.9	666	0.0201
	1000	1.64	7.6	661	0.0205
	1100	1.5	8.3	656	0.0209
	1200	1.38	9.1	659	0.0212
	1300	1.28	9.8	660	0.0215
	1400	1.19	10.5	666	0.0217
	1500	1.11	11.3	670	0.022



*选取拍摄局部图像

无热化定焦镜头

工作温度范围广 | 适应恶劣环境条件

简介

技术原理

核心优势

应用价值

适用于各种特殊应用场景

扫码了解
产品详情

技术原理

- 采用光学无热化和机械无热化双重技术
- 光学无热化：通过不同材料的热特性差异，优化正负光焦度组合
- 机械无热化：利用镜筒材料的热胀冷缩特性补偿折射率变化

核心优势

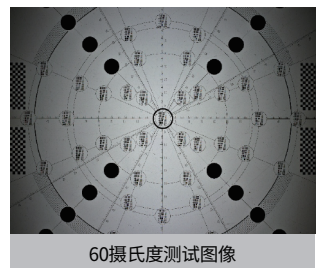
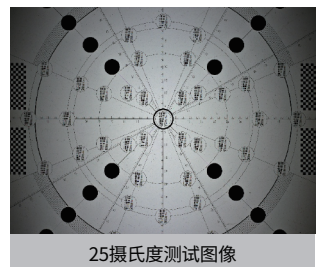
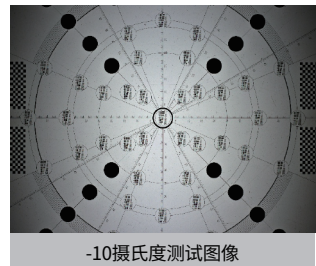
- 消除温度变化导致的离焦和成像模糊问题
- 工作温度范围广，适应恶劣环境条件
- 保持高精度成像，不受极端温度影响

应用价值

- 提升工业检测和科研实验的测量精度
- 确保高温/低温环境下的稳定工作性能

适用于各种特殊应用场景

- 车载以及监控场景：昼夜高低温温差大，无需频繁调焦
- 实验室高低温监测：在高低温环境箱中监测



- 1 无热化区间：-10℃-60℃
- 2 靶面齐全：从1/1.7"-1.1"
- 3 设计优异：全系测试MTF曲线，后续更新至官网
- 4 实际高低温测试图 -10℃-室温-60℃



手动变焦镜头

焦距范围广 | 成像质量清晰

简介

产品特性

- 通过机械旋钮调节焦距
- 兼具灵活性与稳定性

核心优势

- 焦距范围广
- 成像质量清晰等特点

应用领域

- 安防、工业、科研等专业领域



扫码了解
产品详情



焦距范围	靶面尺寸	调整方式
10-50mm	1/1.8"	焦距、光圈、聚焦三可变手动
12-120mm	1/1.8"	焦距、光圈、聚焦三可变手动

- ❶ 焦距、聚焦、光圈均可以调节
- ❷ 放大倍率范围广，最高可达10×变倍

奥林巴斯物镜

已经经过市场认证，品质可靠，选择类型多

物镜系列	产品编号
f180 Tube Lens消色差物镜	690061、690062、690063、690064、690065
f180 Tube Lens半复消色差物镜	690066、690067、690068、690069、690070
f180 Tube Lens明场消色差系列物镜	690071、690072、690073、690074、690075
f180 Tube Lens明场半复消色差系列物镜	690076、690077、690078、690079、690080、690081、690082
f180 Tube Lens明暗场消色差系列物镜	690083、690084、690085、690086、690087
f180 Tube Lens明暗场半复消色差系物镜列物镜	690088、690089、690090、690091、690092、690093

扫码了解
产品详情



远红外相机

分辨率高 | 多种焦距可选择 | 测温精度高

简介

工作原理

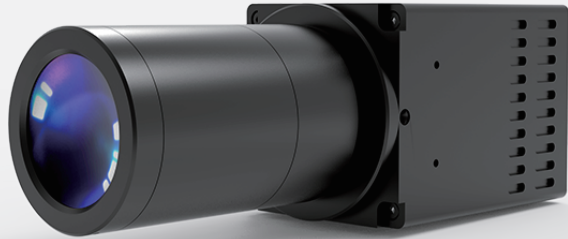
- 光学系统采集目标物体远红外辐射
- 红外探测器将辐射信号转换为可视化热图像
- 通过图像灰度/色彩分析实现温度分布测量

产品优势

- 高分辨率：640×512像素
- 多焦距可选配置
- 高精度温度测量性能

应用方案

- 标准机型：工业在线监测、医疗安防等领域
- 显微版本：微观尺度高精度温度检测



扫码了解
产品详情



产品编号	工作波长	镜头倍率/焦距
680135	8-14μm	1.2×
680137	8-14μm	9mm
680138	8-14μm	13mm
680139	8-14μm	19mm
680140	8-14μm	25mm
680141	8-14μm	35mm
680142	8-14μm	50mm
680143	8-14μm	75mm

- ❶ 焦距覆盖全面
- ❷ 目前显微版本国内鲜有
- ❸ 相比于手持式，在线监控形式更便捷，适合长期监控，和现有可见光监控形成互补

IP67网口工业相机和配件

扫码了解
产品详情



专为各种严苛工业环境而设计

简介

IP防护等级解读

- IP代码：国际防护等级认证标准
- 第一位数字“6”：完全防尘（可抵御灰尘侵入）
- 第二位数字“7”：防水浸（1米水深浸泡30分钟）

产品防护性能

- 防尘能力：完全防止灰尘进入，适应多尘工业环境
- 防水性能：可承受短时浸泡，抵御水溅和暴雨

典型应用场景

- 食品加工车间（清洗区域）
- 户外作业环境（可能遭遇暴雨）
- 其他潮湿或多尘的工业现场



产品编号	靶面尺寸	分辨率	像元尺寸	光谱	帧率
680180	2/3"	2448×2048	3.45μm	黑白	22 fps
680181	2/3"	2448×2048	3.45μm	彩色	22 fps
680182	2/3"	2840×2840	2.74μm	黑白	14.8 fps
680183	2/3"	2840×2840	2.74μm	彩色	14.8 fps
680184	1/1.7"	812×620	9.0 μm	黑白	166.4 fps
680185	1/1.7"	812×620	9.0 μm	彩色	166.4 fps
680186	1/1.8"	2048×1536	3.45μm	黑白	35.4 fps
680187	1/1.8"	2048×1536	3.45μm	彩色	35.4 fps
680188	1"	5472×3648	2.40μm	黑白	5.6 fps
680189	1"	5472×3648	2.40μm	彩色	5.6 fps
680190	1"	4096×2160	3.45μm	黑白	12.5 FPS
680191	1"	4096×2160	3.45μm	彩色	12.5 FPS
680192	1.1"	5320×3032	2.74μm	黑白	6.9 fps
680193	1.1"	5320×3032	2.74μm	彩色	6.9 fps
680194	1.1"	4096×3000	3.45μm	黑白	9.0 fps
680195	1.1"	4096×3000	3.45μm	彩色	9.0 fps
680196	1.1"	3208×2200	4.5 μm	黑白	15.8 fps
680197	1.1"	3208×2200	4.5 μm	彩色	15.8 fps
680198	4/3"	5320×4600	2.74μm	黑白	4.5 fps
680199	4/3"	5320×4600	2.74μm	彩色	4.5 fps

IP67工业防护

- ① 芯片光学校正，突出卓越的光学性能
- ② 轻巧紧凑的29x29毫米尺寸
- ③ 兼容GigE Vision和GenICam机器视觉
- ④ 专为各种严苛工业环境而设计

双视野远心镜头

扫码了解
产品详情



提供两种相同或不同倍率的后组

简介

核心功能：

双视野远心镜头可以提供两种相同或不同倍率的后组，可接两种相同或不同靶面的相机，分别在两个相机上呈现不同视野的图像。

扩展应用：

同时也可以使用不同的滤光片等材料一次性获得两种不同光谱的图像便于研究。



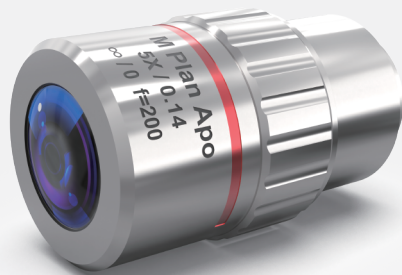
产品编号	放大倍率1	工作距离1	靶面1	放大倍率2	工作距离2	靶面2	长度	镜头接口
610105	0.135×	288mm	18.4(1.1")	0.135×	288mm	18.4(1.1")	389.6mm	C-Mount
610106	0.256×	178mm	18.4(1.1")	0.256×	178mm	18.4(1.1")	232.7mm	C-Mount
610107	0.345×	220mm	18.4(1.1")	0.345×	216mm	18.4(1.1")	213.2	C-Mount
610108	0.8×	110mm	18.4(1.1")	0.8×	115.6mm	18.4(1.1")	152.5	C-Mount
610109	0.142×	238±5mm	14.2mm	0.368×	238±5mm	9.2（1/1.8"）	250.3mm	C-Mount

大视野显微物镜

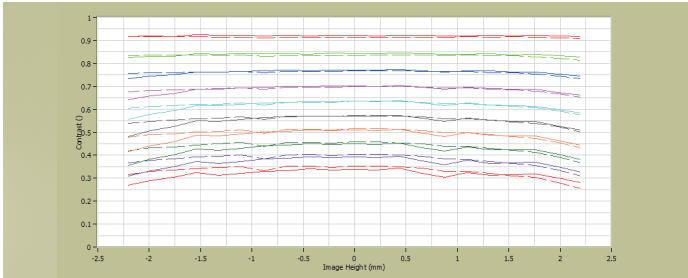
超大观测视野的高性能物镜 | 提供广阔的视场范围

简介

M Plan Apo VIS大视野FN43远场校正显微物镜，具备超大观测视野的高性能物镜、提供广阔的视场范围，远超常规物镜，显著提升单次观测的样本覆盖面积尤其适用于细胞普查、大尺寸组织切片扫描或需要全景式观察的场合。



产品编号	放大倍率	数值孔径	工作距离	焦距
690094	2×	0.055	34.6mm	100mm
690095	5×	0.14	34.6mm	40mm
690096	10×	0.28	34.9mm	20mm
690097	20×	0.42	20.7mm	10mm



远红外高速相机

输出帧频高达1000帧的远红外相机

简介

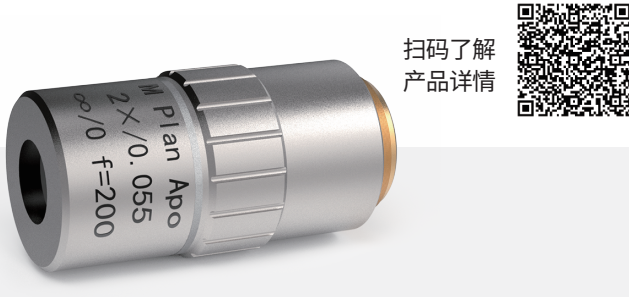
- 一种结合远红外热成像与高速拍摄能力的特种摄像设备
- 输出帧频高达1000帧的远红外相机
- 从硬件和软件方面都解决了多个高帧率面临的技术难点
- 适用于科研，流体研究，安防等引用
- 可用于众多军事领域，如快速目标侦察，多光谱成像等

分辨率	384×288
像元尺寸	25μm×25μm
响应波段	7.6μm~9.5μm
供电电压	制冷机24V, 成像电路12V
输出方式	16bits/8bits;cameralink输出
帧频	1000Hz

GA物镜—SL版本

简介

GA系列物镜除了标准版本，HR（高清）版本
新推出了SL（长工作距离）版本



名称	工作距离	NA
M Plan Apo 20 ×	20	0.42
M Plan APO HR 20 ×	9.5	0.6
M Plan Apo SL 20 ×	30	0.29
M Plan Apo 50 ×	13	0.55
M Plan Apo HR 50 ×	5.2	0.75
M Plan Apo SL 50 ×	20	0.42
M Plan Apo HR 100 ×	1.4	0.9
M Plan Apo SL 100 ×	13	0.55

压电纳米平移台

压电马达驱动 | 实现纳米级别的精度运动

简介

- 压电马达驱动，实现纳米级别的精度运动
- 采用不锈钢交叉滚柱导轨，具有高精度、高刚性，高线性度
- 断电自锁，内具耦合刹车功能，无回程间隙
- 最小步进距30nm、100nm
- 光栅尺传感器位置反馈
- 超薄紧凑型设计，方便机械集成，主体材质铝合金（黑色阳极氧化）



电动马达

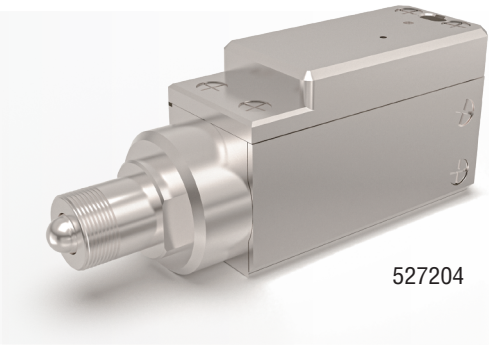
纳米级精密促动

简介

- 电动马达为压电陶瓷驱动，内置光栅尺或电阻编码器做闭环反馈实现位置的精准控制
- 推杆非旋转式直线进给，顶端接触点不易磨损因此不会出现因接触点磨损导致精度下降的问题
- 推力有30N、120N，行程12mm、25mm
- 标配驱动器驱动电动推杆实现电气控制

行程	12mm	驱动马达	压电马达
最大推力	30N	最大速度	0.2mm/s
最小步距	6nm(开环)	外壳材质	不锈钢
重量	130g	传感器分辨率	30nm(光栅)

- ① 结构紧凑，M9.5安装接口
- ② 无回程间隙，掉电位置保持功能
- ③ 行程12mm推力30N;行程25mm推力120N可选
- ④ 铝合金大气版本，不锈钢真空版本可选
- ⑤ 可做闭环和开环驱动，开环最小步进6nm
- ⑥ 接触点非旋转式推杆，接触位置不易磨损



端锁型螺纹副

NEW

扫码了解
产品详情

方便快捷安装

简介

端锁型螺纹副锁紧在衬套端面，只需轻微旋紧锁紧螺钉即可对螺纹副进行目标位置无偏移锁紧；衬套标配六角螺母进行方便快捷安装。

在您构建光学实验系统的过程中，能为您提供简洁、经济、快捷的手段，并方便您使用过程中快捷的进行元件的固定、替换和调整。

螺纹规格	1/4-100（细牙）	长度	36.3mm
行程	12.7mm	径向负载	90N
衬套固定方式	六角螺母锁紧	衬套安装部尺寸	φ9.5mm (g6)
进给量	0.25mm/圈	主体材质	不锈钢+磷青铜
重量	21g		

1 不锈钢螺杆+磷青铜衬套配合调节稳定更耐用

2 螺纹规格有1/4-100（细牙）、1/4-127（超细牙）

3 调节行程6.4~25.4mm可选

4 衬套安装部尺寸φ9.5mm（g6公差配合），六角螺母固定衬套安装

5 安装板厚度10~13mm



519750

位移台转接板

NEW

扫码了解
产品详情

转接板规格60~140mm | 适用40~125mm台面规格位移台

简介

联合光科的位移台转接板主要解决现有位移台安装孔位跟光学平台不能直接安装的问题。

由于位移台小尺寸和结构的制约，未配备M6安装底孔的位移台可通过转接板将位移台装在光学平板上。

- 1 材质: 铝合金（黑色阳极氧化）

2 转接板规格60~140mm, 适用40~125mm台面规格位移台

RECOMMENDED PRODUCTS

热门产品

01

13-14

成像元件

Imaging Lenses

物方远心镜头	13
GA系列物镜	13
长工作距离显微镜	14
连续变倍自动对焦相机	14

02

14-15

运动控制

Motion Controllers

压电纳米位移台	14
电动位移台	15

03

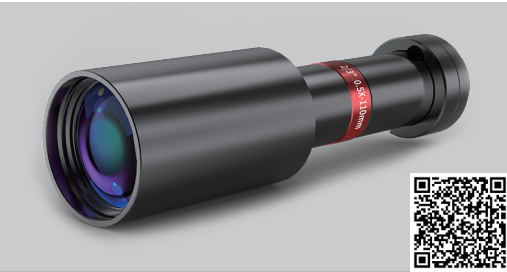
15-17

光机元件

Optomechanics

光学反射镜调整架	15
高稳定性反射镜架	15
光学平台	16
支撑棒/棒座及组件	16
笼式系统	17

物方远心镜头



☑ 让物体的位置变化时，成像大小保持不变

物方远心镜头最大的特点是，可以消除物方由于调焦不准确带来放大倍率变化造成的影响，成像尺寸不受物距变化的影响，只要物体在景深范围内，成像尺寸在像平面上的投影大小是固定的。联合光科的物方远心镜头有多个规格，满足用户的各种测量需求，尤其适用于尺寸精度和稳定性要求高的领域。

倍率	工作距离	靶面尺寸	备注
0.5 ×	110mm	2/3"	
0.345 ×	220mm	1.1"	
1 × -4 ×	63mm	2/3"	整数倍率, 同一倍率有同轴非同轴版本
1 × -4 ×	108mm	2/3"	整数倍率, 同一倍率有同轴非同轴版本
1 × -4 ×	110mm	1.1"	整数倍率, 同一倍率有同轴非同轴版本

GA系列物镜

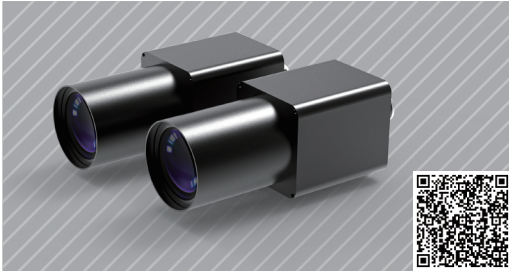


☑ GA 系列无限远校正显微物镜

联合光科推出光学性能更为优异的显微物镜，有多种倍率可选择。全部采用无限远校正和平场复消色差技术，确保了图像在不同波长下的色彩一致性和清晰度，同时能确保图像的边缘视场像差得到显著提高，成像更加清晰、平整。该系列可以广泛应用在教育科研，明场工业检测。NIR版本在近红外波段表现优异，同时校正了可见光谱区色差。

产品特性	性能	
产品特点	1.无限远校正 2.可见光谱区400-700nm内校正色差	3.多种倍率可选择 4.设计用于焦距200 mm的管镜
应用场景	教育科研, 明场检测, 生物医疗检测	

长工作距离显微镜



☑ GA VIS系列长工作距离显微镜

其工作距离可以达到100mm，300mm，甚至1000mm。靶面尺寸可达18mm，工作距离在1米时分辨率可达7μm。可匹配可见光相机，组成长工作距离显微系统。相比于普通的显微系统，长工作距离显微镜为显微观测提供了更大的操作空间。

名称	编号	分辨率
WD 910-10000mm 长工作距离显微镜	690042	6.5μm(WD910mm)
WD 550-1500mm长工作距离显微镜	690043	2.7μm(WD550mm)
WD150 长工作距离显微镜	/	1.1μm(WD150mm)
10X M PLAN A PO VIS无限远校正超长工作距离显微物镜	690022	1μm(WD44.5mm)

连续变倍自动对焦相机



产品编号	焦距/倍率范围
680126	5.1-102mm
680127	6.1-317mm
680128	10-1200mm
680134	6.1-561mm
680129	0.021 × -0.39 ×
680130	0.028 × -0.56 ×

☑ 自动对焦相机

主要基于的是图像分析的对焦算法，工作范围包含远距离，近距离和显微应用，在工作距离内均可实现自动对焦而无需开发算法，适用于科研、工业检测、安防等领域。

压电纳米位移台

- ☑ 压电纳米平移台
- ☑ 压电纳米组合位移台
- ☑ 压电纳米旋转台
- ☑ 控制器
- ☑ 压电纳米升降台
- ☑ 电动马达
- ☑ 压电纳米显微镜平台



压电马达驱动的位移台没有传统电磁马达(伺服或步进电机)驱动的位移台所需的丝杆或蜗轮蜗杆组等传动部件，是一种直接耦合驱动没有回程间隙的驱动方式，断电可耦合自锁。

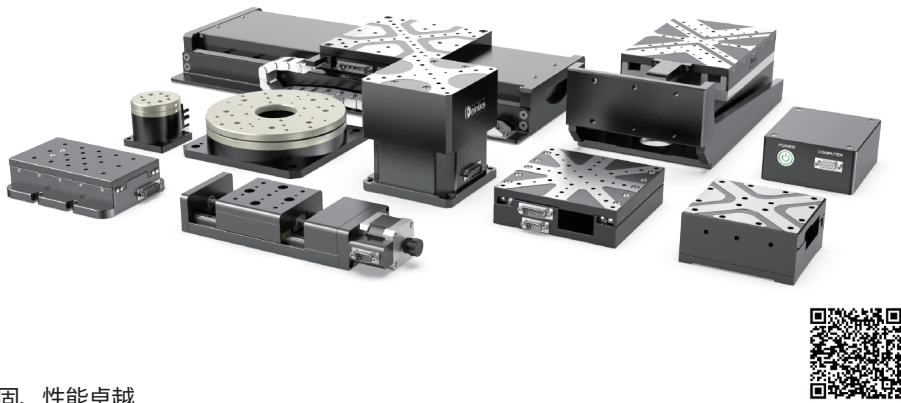
压电陶瓷的形变量极小，可达到非常高的平台位移精度

带位置反馈实现闭环控制，可实时显示平台的实际位置，压电位移台是名副其实的纳米位移台

电动位移台

HOT

- ✓ 直线位移台
- ✓ 旋转台
- ✓ 垂直升降台
- ✓ 控制器
- ✓ 二维扫描台
- ✓ 驱控一体位移台



联合光科电动位移台一体式设计、结构坚固、性能卓越

广泛应用于精密的科研、工业生产环节，其中包括半导体晶圆检测、微电子装置的测试和组装、抓取与放置、DNA定序或激光加工

位移台插电即用，控制简单，控制器配备触摸显示屏方便调试与控制，接口丰富方便二次开发

光学反射镜调节器

HOT



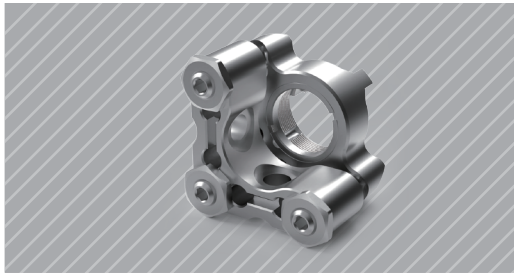
- ✓ 标准光学调整架
- ✓ 压圈固定光学调整架
- ✓ 三轴压圈固定镜架
- ✓ C型开口反射镜架
- ✓ 大尺寸光学调整架
- ✓ 45°反射光学架镜架
- ✓ D形光学安装座
- ✓ 上方调节镜架

我们提供多种光学反射镜调节器，用于固定多种规格的反射镜等光学器件

标准光学调整架适合夹持厚度比较大的元件，调整架上方有尼龙材料的锁紧螺丝，用于固定镜片同时也可以避免损伤镜片

高稳定性反射镜架

👍



- ✓ 不锈钢调整架
- ✓ C形不锈钢镜架
- ✓ 低漂移不锈钢镜架
- ✓ 铜反射镜架

高性能反射镜架有低漂移不锈钢镜架采用不锈钢材质，美观耐用，稳定性高

用于固定和调节直径Φ12.7mm和Φ25.4mm的圆形光学元件，可实现三轴调节

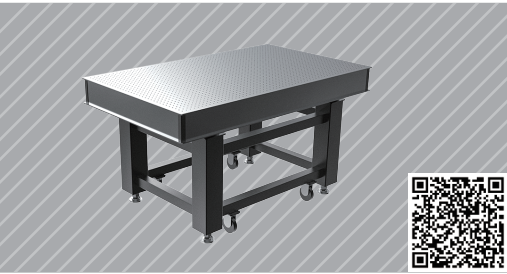
铜反射镜架采用铜或者7075材料制作和低波前畸变安装的组合

铜的热膨胀系数低于铝，从而使其在温度波动期间更稳定

锁紧方式采用的径向锁紧，避免锁紧时引起的光路漂移

光学平台

HOT



- ✓ 固定式光学平台
- ✓ 气浮式光学平台
- ✓ 光学平台仪器架
- ✓ 光学平台屏蔽罩
- ✓ 大理石光学平台
- ✓ 大型拼接光学平台

气浮式光学平台具有优异的隔振性能，具有自动调节水平功能

隔振支撑为优质钢管焊接而成，整体坚固可靠

工作压力为0.35-0.6MPa，标准配置调压过滤阀将保证空气弹簧的长期有效工作，用户只需将气管连接进气口，就能使装置正常发挥隔振功能，气源可通过小型空气压缩机或氮气瓶供给，便于安静场合下使用

固定式光学平台，组合精密橡胶阻尼隔震垫和水平调节轴承，具有较好隔振效果

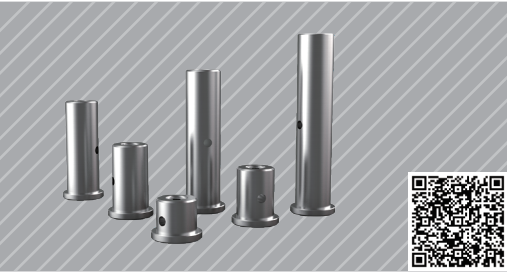
光学平台面板采用SUS430优质高导磁不锈钢，具有重量轻、高刚度、高阻尼等优点，经精密研磨处理，表面平面度高

回旋打磨工艺清除毛边，达到无反射亚光效果，面板具有M6螺孔，易于固定位移台、调整架、光学元件及系统

适用于光通信、电子制造、医疗器械、科研院校、显微镜、光路测试、光学测量、激光干涉、激光扫描、光谱实验等应用领域

支撑棒/棒座及组件

HOT



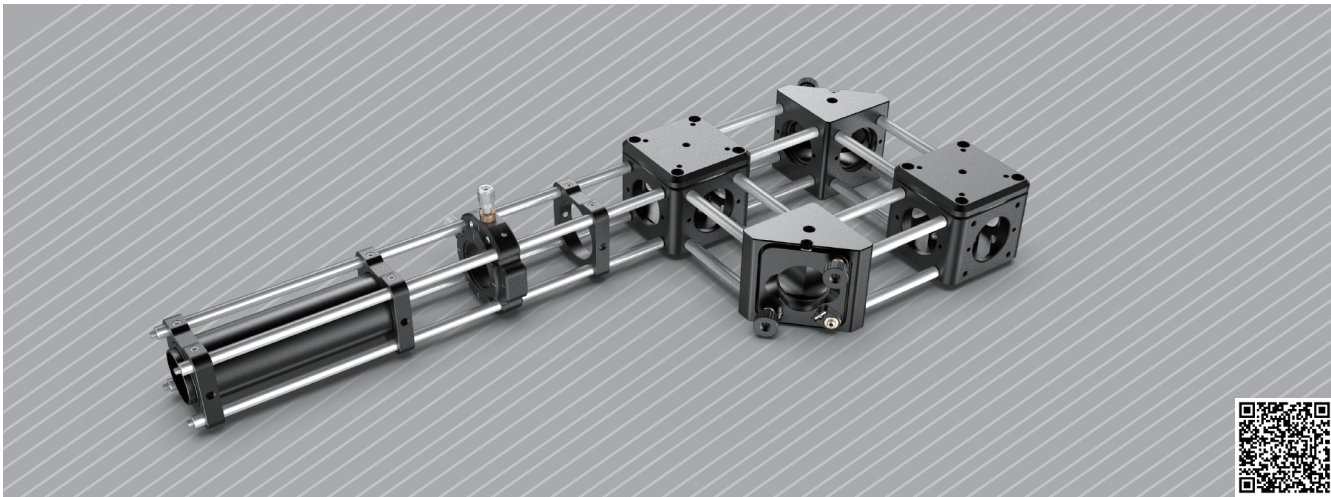
- ✓ 支撑棒
- ✓ 高度可调支撑棒
- ✓ 固定高度基座
- ✓ U型带磁性棒座
- ✓ 组合底座三孔带磁性棒座
- ✓ 支撑棒座
- ✓ 一体式棒座
- ✓ 叉式压板
- ✓ 基座
- ✓ 旋转升降棒座
- ✓ 高度固定环
- ✓ 间隙垫片
- ✓ 25mm支撑棒

支撑棒及棒座组件用于支撑各种光学夹持器件，搭建光路

可为您提供配套的光机元件，同时我们有大量的标准现货供应

在您构建光学实验系统的过程中，能为您提供简洁、经济、快捷的方案，并方便您在使用过程中快捷的进行元件的固定、替换和调整

光学笼式系统 HOT



联合光科现有的笼式系统为标准30mm笼式系统和60mm笼式系统
分别兼容直径1"（25.4mm）和直径2"（50.8mm）的光学元件
提供多种用于笼式系统的配件和转接件，允许用户在所提供支杆间隔的两种不同尺寸的笼式系统之间来回切换
通过安装接杆或透镜套管，可以将笼式系统集成到光学设备中去

笼式系统案例



NEW PRODUCTS PREVIEW
新品预告



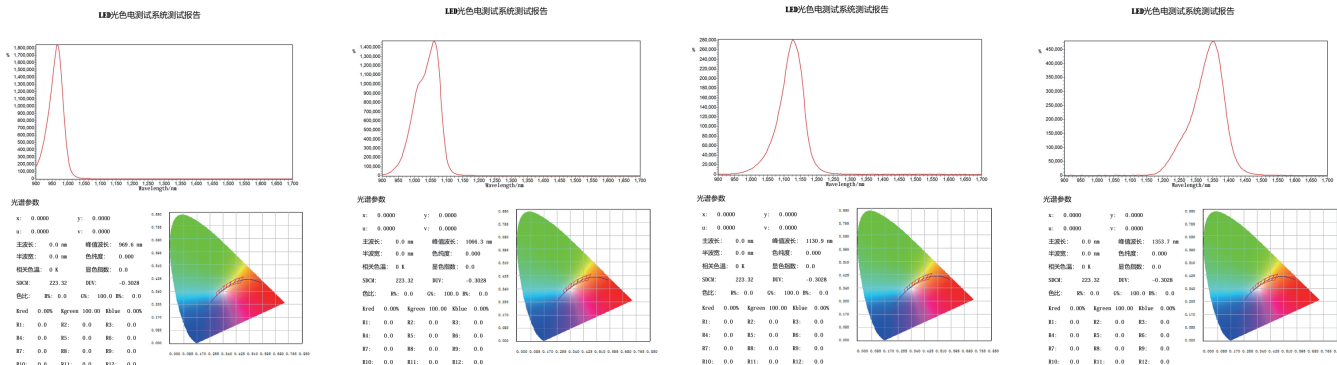
- 01 近红外点光源
- 02 科研相机
- 03 奥林巴斯国产替代
- 04 压电推杆位移台
- 05 多轴组合位移台
- 06 高稳定性手动位移台

?

近红外点光源

新品

上线新的近红外点光源，新近红外点光源兼容之前机器视觉光源控制器，避免了重复选取控制器的麻烦



661012	950-990nm近红外点光源	661015	1300-1400nm近红外点光源
661013	1000-1100nm近红外点光源	661016	1500-1600nm近红外点光源
661014	1090-1170nm近红外点光源		

?

科研相机

新品

在成像方面，科研相机往往需要更高的灵敏度和更低的噪声水平，以便能够捕捉到微弱的信号和细节。此外，科研相机还需要具备精确的色彩再现能力，以确保图像数据的准确性和可靠性。通过制冷，暗电流引起的热噪声可以控制的很低。

联合光科将在2025年三季度推出多款靶面不同的科研相机，

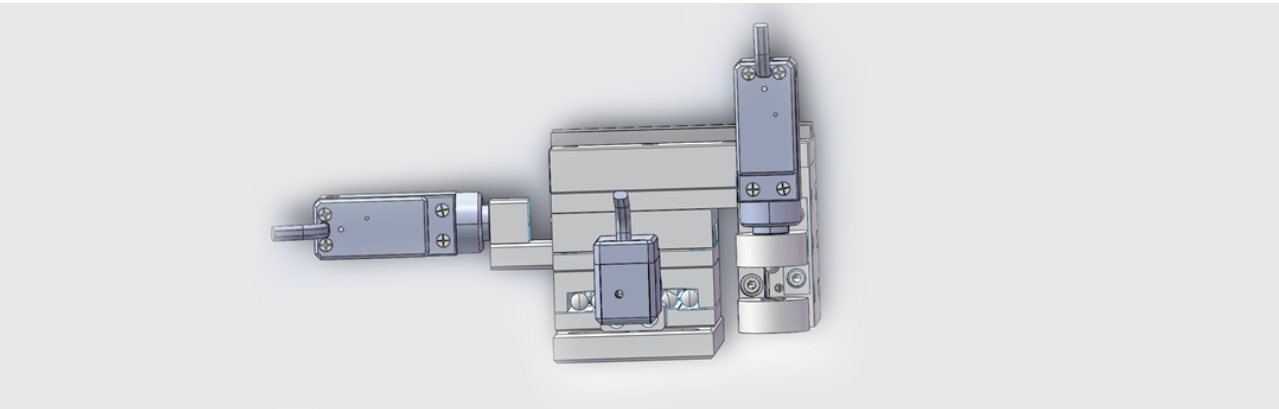
具备宽响应光谱，高灵敏度低噪声的特点，同时具备高效的制冷模块，可以实现精准控温。

?

压电推杆位移台

新品

精密小巧、可实现开环最小6nm步进运动。

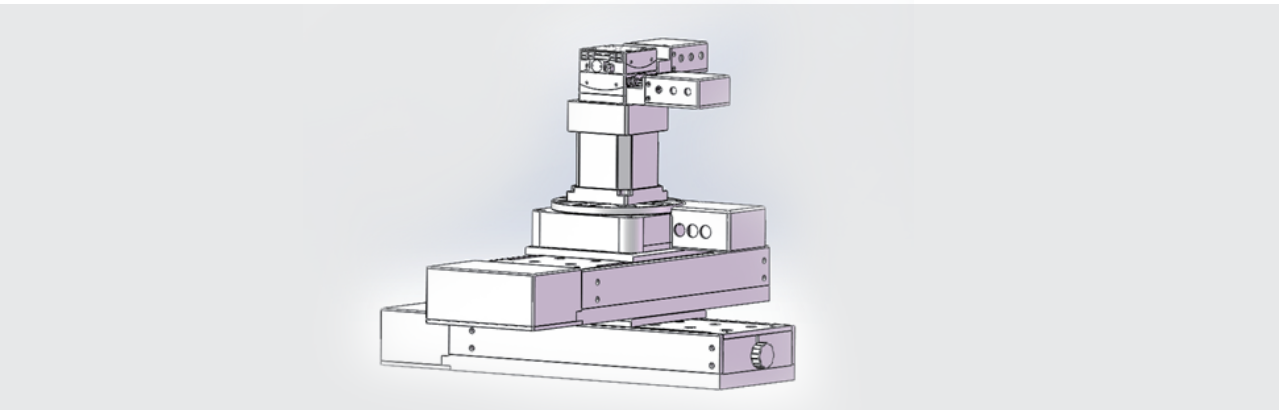


?

多轴组合位移台

新品

可实现6轴组合使用满足客户各种位移台微调需求。



?

高稳定性手动位移台

新品

- 新增产品调节包括线性位移台、升降位移台、旋转位移台、倾斜位移台
- 材质有不锈钢和铝合金可选
- 高精密交叉滚柱导轨结构高刚性保证位
- 配备M6安装孔可直接装配光学平台和镜架