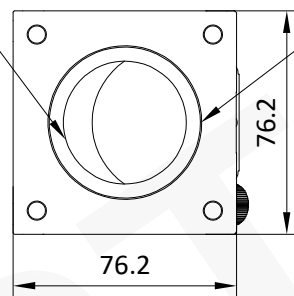


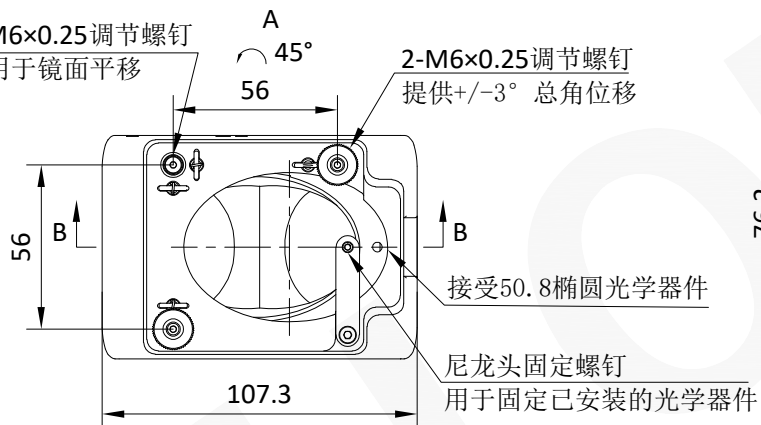
Ø42通光孔

2-SM2内螺纹 深8.8



M6×0.25调节螺钉  
用于镜面平移

2-M6×0.25调节螺钉  
提供+/-3° 总角位移

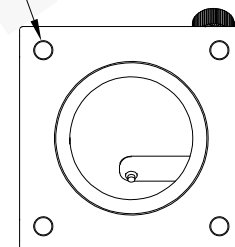
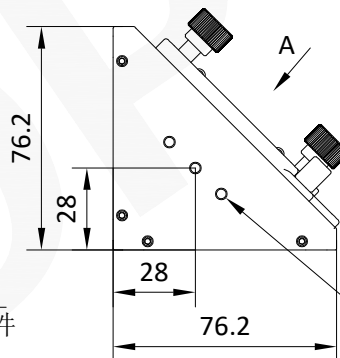


接受50.8椭圆光学器件

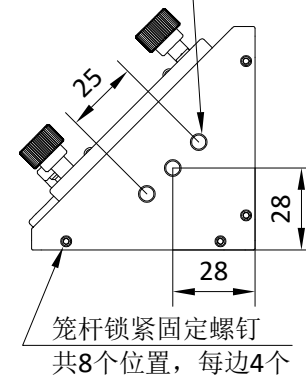
尼龙头固定螺钉  
用于固定已安装的光学器件

Ø6笼杆孔 深5.8  
共8个位置, 每边4个

3-M6×1.0深8



3-M4×0.7深5.5



笼杆锁紧固定螺钉  
共8个位置, 每边4个

注:

- 1: 本图仅供参考, 禁止使用本图加工生产.
- 2: 图纸细节如有更改不再另行通知.



联合光科(上海)技术有限公司

名称

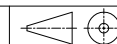
60mm笼式系统椭圆反射镜直角调整架  
夹持尺寸长轴71.8mm 短轴50.8mm 夹持厚度12mm

产品编号

530254

单位

mm



版本V00